

Características Gerais

Nome: AF Invest Minas BDR Nível 1 FIA ¹
Gestor: AF Invest Administração de Recursos LTDA
CNPJ Fundo: 11.209.172/0001-96
Público Alvo: EFPC e Investidores em geral

Data: 31 de outubro de 2018

Classificação CVM: Fundo de Ações
Classificação Anbima: Ações Livre
Constituição: 01/02/2010

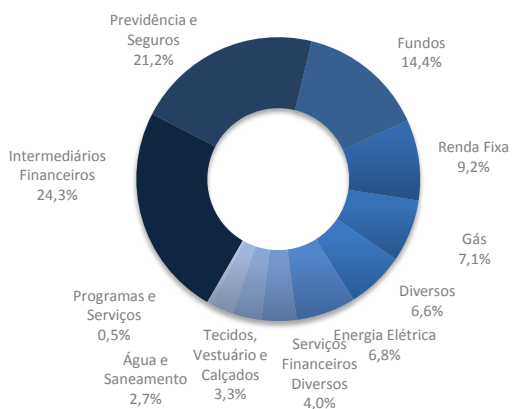
Rentabilidade Ajustada

		JAN	FEV	MAR	ABR	MAI	JUN	JUL	AGO	SET	OUT	NOV	DEZ	ANO	ACUM.
2010	FIA Minas	-	-0,18%	0,59%	-3,84%	1,30%	-1,58%	2,01%	-3,07%	3,63%	3,16%	-2,65%	3,66%	2,69%	2,69%
	Ibovespa	-	-0,10%	5,21%	-3,70%	-5,98%	-4,71%	11,00%	-3,38%	6,93%	1,68%	-3,26%	2,36%	4,11%	4,11%
2011	FIA Minas	3,22%	0,80%	6,60%	0,26%	4,18%	-4,15%	-4,35%	-4,38%	-4,92%	4,58%	0,81%	6,25%	8,06%	10,96%
	Ibovespa	-3,94%	1,21%	1,79%	-3,58%	-2,29%	-3,43%	-5,74%	-3,96%	-7,38%	11,49%	-2,51%	-0,21%	-18,11%	-14,75%
2012	FIA Minas	4,60%	4,01%	4,32%	-2,12%	-5,86%	2,93%	1,77%	-1,73%	-2,83%	2,32%	4,22%	3,64%	15,61%	28,28%
	Ibovespa	11,13%	4,34%	-1,98%	-4,17%	-11,86%	-0,25%	3,21%	1,72%	3,71%	-3,56%	0,71%	6,05%	7,40%	-8,44%
2013	FIA Minas	2,54%	0,85%	-0,58%	1,90%	-2,63%	-6,45%	3,41%	-1,07%	4,57%	3,88%	-1,96%	-3,04%	0,79%	29,30%
	Ibovespa	-1,95%	-3,91%	-1,87%	-0,78%	-4,30%	-11,31%	1,64%	3,68%	4,65%	3,66%	-3,27%	-1,86%	-15,50%	-22,63%
2014	FIA Minas	-7,00%	-0,50%	4,93%	0,59%	-0,63%	2,20%	4,32%	8,31%	-9,88%	1,69%	1,71%	-5,37%	-1,16%	27,80%
	Ibovespa	-7,51%	-1,14%	7,05%	2,40%	-0,75%	3,76%	5,01%	9,78%	-11,70%	0,95%	0,17%	-8,62%	-2,91%	-24,88%
2015	FIA Minas	-2,31%	7,06%	1,46%	5,11%	-2,98%	0,09%	-0,16%	-6,44%	-4,02%	1,99%	-0,62%	-1,30%	-2,87%	24,14%
	Ibovespa	-6,20%	9,97%	-0,84%	9,93%	-6,17%	0,61%	-4,17%	-8,33%	-3,36%	1,80%	-1,63%	-3,92%	-13,31%	-34,88%
2016	FIA Minas	-0,36%	3,16%	10,07%	3,27%	-1,83%	2,08%	5,65%	0,36%	-0,33%	3,71%	-3,19%	0,56%	24,93%	55,09%
	Ibovespa	-6,79%	5,91%	16,97%	7,70%	-10,09%	6,30%	11,22%	1,03%	0,80%	11,23%	-4,65%	-2,71%	38,93%	-9,53%
2017	FIA Minas	2,52%	2,29%	3,03%	2,46%	-2,28%	2,21%	3,95%	2,40%	3,95%	-2,51%	1,11%	3,38%	24,67%	93,34%
	Ibovespa	7,38%	3,08%	-2,52%	0,64%	-4,12%	0,30%	4,80%	7,46%	4,88%	0,02%	-3,15%	6,16%	26,86%	14,77%
2018	FIA Minas	8,74%	0,05%	2,28%	0,56%	-8,94%	-3,60%	7,63%	-2,80%	3,30%	8,40%			15,08%	122,49%
	Ibovespa	11,14%	0,52%	0,01%	0,88%	-10,87%	-5,20%	8,88%	-3,21%	3,48%	10,19%			14,43%	31,32%

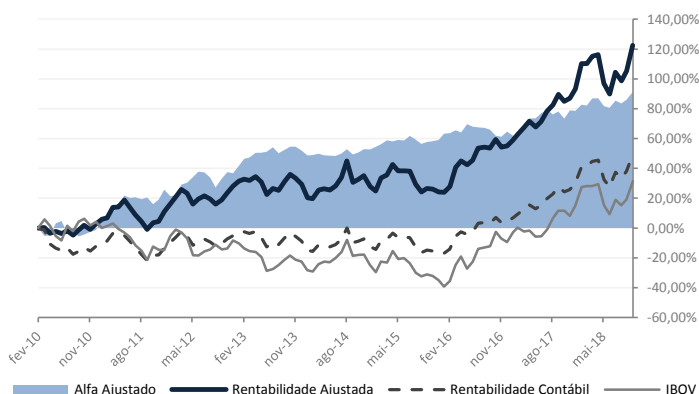
Patrimônio Atual: R\$ 26.259.215,62

Patrimônio Médio últimos 12 meses: R\$ 24.266.825,12

Concentração Sub-setorial



Rentabilidades



Movimentações

Taxa de ingresso e saída: Não há
Aplicação inicial mínima: R\$ 25.000,00
Movimentação mínima: R\$ 1.000,00
Saldo mínimo: R\$ 10.000,00
Taxa de Performance: 15% do que exceder em 100% o Ibov, com marca d'água
Taxa de Administração: 2,0% a.a. (dois por cento) sobre o Patrimônio Líquido podendo atingir o máximo de 2,2% (dois e vinte centésimos por cento). ²

Aplicação: Até às 14:00hrs (D+1)
Resgate: Até às 14:00hrs (D+14, 10 dias corridos mais 4 dias úteis)
Regime de Cotas: Fechamento
Imposto de Renda: 15% sobre o rendimento do montante aplicado.
Código Anbima: 242322
Contato Gestor: (31) 2103 6000
 relacionamento@afinvest.com.br

Gestor e Distribuidor: Administrador e Custodiante **Auditoria:**



Premiações



INVESTIDOR INSTITUCIONAL

³ "Excelente" na categoria Renda Variável - Ações Dividendos Abril 2014



INVESTIDOR INSTITUCIONAL

³ "Excelente" na categoria Renda Variável - Alpha - Dividendos Setembro 2015



INVESTIDOR INSTITUCIONAL

³ "Excelente" na categoria Renda Variável - Livre Março 2018

Dados Bancários | Favorecido: AF Invest Minas FIA BDR Nível | CNPJ: 11.209.172/0001-96 Banco: 208 - BTGPactual Agência: 1 Conta Corrente: 213203

¹ Em Agosto de 2016 o fundo alterou seu nome de AF Invest Dividendos FIA BDR Nível 1 para AF Invest Minas BDR Nível 1 FIA

² 2,0% a.a. (dois por cento) sobre o Patrimônio Líquido (provisionada diariamente sendo paga mensalmente até o 5º dia útil subsequente ao vencimento).

Tendo em vista que o FUNDO admite aplicação em cotas de fundos de investimento, esta taxa poderá atingir o máximo de 2,2%.

³ A metodologia e a premiação podem ser consultadas em: www.investidorinstitucional.com.br

www.afinvest.com.br



LEIA O REGULAMENTO ANTES DE INVESTIR. RENTABILIDADE PASSADA NÃO REPRESENTA GARANTIA DE RENTABILIDADE FUTURA. A RENTABILIDADE DIVULGADA NÃO É LÍQUIDA DE IMPOSTOS. FUNDOS DE INVESTIMENTO NÃO COITAM COM GARANTIA DO ADMINISTRADOR, DO GESTOR, DE QUALQUER MECANISMO DE SEGURO OU FUNDO GARANTIDOR DE CRÉDITO - FGC. ESTE FUNDO UTILIZA ESTRATÉGIAS COM DERIVATIVOS COMO PARTE INTEGRANTE DE SUA POLÍTICA DE INVESTIMENTO. TAIS ESTRATÉGIAS, DA FORMA COMO SÃO ADOPTADAS, PODEM RESULTAR EM SIGNIFICATIVAS PERDAS PATRIMONIAIS PARA SEUS COTISTAS. A RENTABILIDADE AJUSTADA CONSIDERA O REINVESTIMENTO DOS DIVIDENDOS, JUROS SOBRE CAPITAL PRÓPRIO OU OUTROS RENDIMENTOS ADVINDOS DE ATIVOS FINANCEIROS QUE INTEGRAM A CARTEIRA DO FUNDO REPASSADOS DIRETAMENTE AO COTISTA.

Concentração Subsetorial	% PL
AF Invest Minas BDR Nível 1 FIA	100%
Intermediários Financeiros	24,3%
Previdência e Seguros	21,2%
Fundos	14,4%
Renda Fixa	9,2%
Gás	7,1%
Energia Elétrica	6,8%
Diversos	6,6%
Serviços Financeiros Diversos	4,0%
Tecidos, Vestuário e Calçados	3,3%
Água e Saneamento	2,7%
Programas e Serviços	0,5%

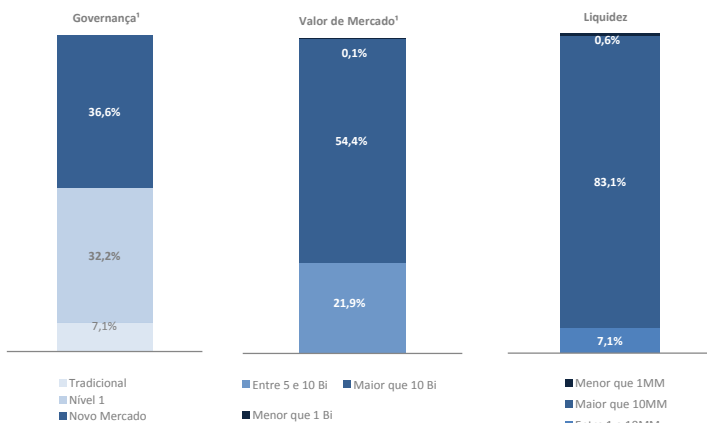
Concentração de Ativos



Concentração do Portfólio

Concentração do Portfólio	% PL
AF Invest Minas BDR Nível 1 FIA	100,0%
Top 3	48,4%
Top 5	64,0%
Top 10	84,7%

Perfil da Carteira



Rentabilidade Contábil

	JAN	FEV	MAR	ABR	MAI	JUN	JUL	AGO	SET	OUT	NOV	DEZ	ANO	ACUM.
2010 FIA Minas	-	-0,18%	-1,00%	-9,65%	-3,20%	-1,58%	1,95%	-4,98%	2,38%	3,02%	-2,65%	3,66%	-12,31%	-12,31%
2010 Dividendos	-	0,00%	1,59%	6,11%	4,42%	0,00%	0,07%	1,98%	1,19%	0,14%	0,00%	0,00%	15,50%	15,50%
2010 Ibovespa	-	-0,10%	5,21%	-3,70%	-5,98%	-4,71%	11,00%	-3,38%	6,93%	1,68%	-3,26%	2,36%	4,11%	4,11%
2011 FIA Minas	3,12%	0,80%	5,91%	-1,58%	0,04%	-4,15%	4,56%	-5,44%	-4,93%	4,18%	0,73%	5,47%	-1,33%	-13,48%
2011 Dividendos	0,10%	0,00%	0,55%	1,83%	3,97%	0,00%	0,21%	1,11%	0,00%	0,38%	0,08%	0,74%	8,97%	24,47%
2011 Ibovespa	-3,94%	1,21%	1,79%	-3,58%	-2,29%	-3,43%	-5,74%	-3,96%	-7,38%	11,49%	-2,51%	-0,21%	-18,11%	-14,75%
2012 FIA Minas	4,37%	3,97%	4,31%	-3,56%	-6,36%	2,91%	1,63%	-2,05%	-2,85%	1,91%	3,31%	2,27%	9,53%	-5,23%
2012 Dividendos	0,22%	0,05%	0,10%	1,49%	0,53%	0,02%	0,14%	0,33%	0,03%	0,40%	0,86%	1,33%	5,41%	29,88%
2012 Ibovespa	11,13%	4,34%	-1,98%	-4,17%	-11,86%	-0,25%	3,21%	1,72%	3,71%	-3,56%	0,71%	6,05%	7,40%	-8,44%
2013 FIA Minas	2,08%	0,66%	-0,98%	1,22%	-4,32%	-6,49%	3,41%	-1,55%	4,78%	3,78%	-2,36%	-3,30%	-3,68%	-8,71%
2013 Dividendos	0,45%	0,19%	0,40%	0,67%	1,73%	0,04%	0,00%	0,48%	-0,19%	0,09%	0,40%	0,26%	4,52%	34,40%
2013 Ibovespa	-1,95%	-3,91%	-1,87%	-0,78%	-4,30%	-11,31%	1,64%	3,68%	4,65%	3,66%	-3,27%	-1,86%	-15,50%	-22,63%
2014 FIA Minas	-7,02%	-0,58%	4,91%	-0,30%	-1,00%	1,55%	4,27%	8,09%	-9,91%	1,20%	1,57%	-5,38%	-4,01%	-12,38%
2014 Dividendos	0,02%	0,08%	0,02%	0,89%	0,37%	0,63%	0,05%	0,21%	0,03%	0,49%	0,14%	0,01%	2,95%	37,34%
2014 Ibovespa	-7,51%	-1,14%	7,05%	2,40%	-0,75%	3,76%	5,01%	9,78%	-11,70%	0,95%	0,17%	-8,62%	-2,91%	-24,88%
2015 FIA Minas	-2,31%	6,66%	1,40%	4,36%	-3,06%	0,01%	-0,19%	-6,78%	-4,12%	1,94%	-0,64%	-1,40%	-4,76%	-16,55%
2015 Dividendos	0,00%	0,37%	0,06%	0,71%	0,08%	0,08%	0,03%	0,37%	0,10%	0,05%	0,03%	0,10%	1,97%	39,31%
2015 Ibovespa	-6,20%	9,97%	-0,84%	9,93%	-6,17%	0,61%	-4,17%	-8,33%	-3,36%	1,80%	-1,63%	-3,92%	-13,31%	-34,88%
2016 FIA Minas	-0,36%	3,16%	10,07%	3,27%	-1,83%	2,08%	5,65%	0,36%	-0,33%	3,71%	-3,19%	0,56%	24,93%	4,25%
2016 Dividendos	0,00%	0,00%	0,00%	0,00%	0,00%	0,00%	0,00%	0,00%	0,00%	0,00%	0,00%	0,00%	0,00%	39,31%
2016 Ibovespa	-6,79%	5,91%	16,97%	7,70%	-10,09%	6,30%	11,22%	1,03%	0,80%	11,23%	-4,65%	-2,71%	38,93%	-9,53%
2017 FIA Minas	2,52%	2,29%	3,03%	2,46%	-2,28%	2,21%	3,95%	2,40%	3,95%	-2,51%	1,11%	3,38%	24,67%	29,97%
2017 Dividendos	0,00%	0,00%	0,00%	0,00%	0,00%	0,00%	0,00%	0,00%	0,00%	0,00%	0,00%	0,00%	0,00%	39,31%
2017 Ibovespa	7,38%	3,08%	-2,52%	0,64%	-4,12%	0,30%	4,80%	7,46%	4,88%	0,02%	-3,15%	6,16%	26,86%	14,77%
2018 FIA Minas	8,74%	0,05%	2,28%	0,56%	-8,94%	-3,60%	7,63%	-2,80%	3,30%	8,40%			15,08%	49,56%
2018 Dividendos	0,00%	0,00%	0,00%	0,00%	0,00%	0,00%	0,00%	0,00%	0,00%	0,00%			0,00%	39,31%
2018 Ibovespa	11,14%	0,52%	0,01%	0,88%	-10,87%	-5,20%	8,88%	-3,21%	3,48%	10,19%			14,43%	31,32%

¹Não inclui as BDRs que podem compor a carteira.

Perfil de Risco

Objetivo

Buscamos empresas com forte geração de caixa, controle do endividamento, histórico de distribuição de dividendos e alinhamento dos acionistas, controladores e minoritários. Visamos investir nas oportunidades criadas pelas distorções de valor intrínseco e preço de mercado. Procuramos empresas com alta rentabilidade sobre o patrimônio e o capital investido.

Política de Investimentos

Adequado a Resolução do Conselho Monetário nº 3.792/09, respeitados os limites de concentração explicitados no Regulamento, o fundo deverá aplicar no mínimo 67% de seus recursos em ações, bônus ou recibos de subscrição e certificados de depósito de ações, cotas de fundos de ações e cotas dos fundos de índice de ações, admitidas à negociação no mercado a vista de bolsa de valores ou entidade do mercado de balcão organizado, nacional e internacional e também Brazilian Depositary Receipts classificados como nível I, II e III. Além disso, o fundo também pode realizar operações de empréstimos de ativos autorizadas pela CVM ou Banco Central.

Volatilidade

- Volatilidade Muito Baixa < 0,50%
- Volatilidade Baixa > 0,50% < 1%
- Volatilidade Média > 1% < 3,5%
- Volatilidade Alta > 3,5% < 5%
- Volatilidade Muito Alta > 5%**

Ações

- Não possui ações em carteira
- Até 30% do PL do Fundo
- Até 50% do PL do Fundo
- Até 70% do PL do Fundo
- Até 100% do PL do Fundo**

Indicadores Técnicos

Vol. Ibovespa*	21,6%
Vol. AF Invest Minas BDR Nível 1 FIA*	16,7%
VaR %**	1,7%
Beta	0,70
Correlação	0,91

* Dado anual

** Paramétrico, 95% de confiança, diário

Escala de Risco

